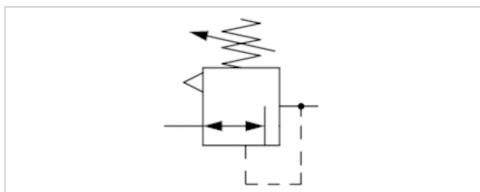


## Druckregelventil, Serie MU1-RGS

- G 1 1/4, G 1 1/2
- Qn = 15000 l/min
- Betätigung mechanisch
- ATEX-geeignet



Einbaulage	Beliebig
Betriebsdruck min./max.	0,5 ... 25 bar
Umgebungstemperatur min./max.	-10 ... 60 °C
Mediumstemperatur min./max.	-10 ... 60 °C
Medium	Druckluft, neutrale Gase
Reglertyp	Membran-Druckregelventile
Reglerfunktion	mit Sekundärentlüftung
Regelbereich min./max.	0,5 ... 10 bar
Druckversorgung	einseitig
Betätigung	mechanisch
Gewicht	2,5 kg



### Technische Daten

Materialnummer	Anschluss	Durchfluss
		Qn
R412006575	G 1 1/4	15000 l/min
R402000233	G 1 1/2	15000 l/min

Nenndurchfluss Qn bei Sekundärdruck p2 = 6 bar und  $\Delta p = 1$  bar

### Technische Informationen

Der Drucktaupunkt muss mindestens 15 °C unter der Umgebungs- und Mediumtemperatur liegen und darf max. 3 °C betragen.

Befestigungsart: Befestigungswinkel R412004873 oder Leitungseinbau

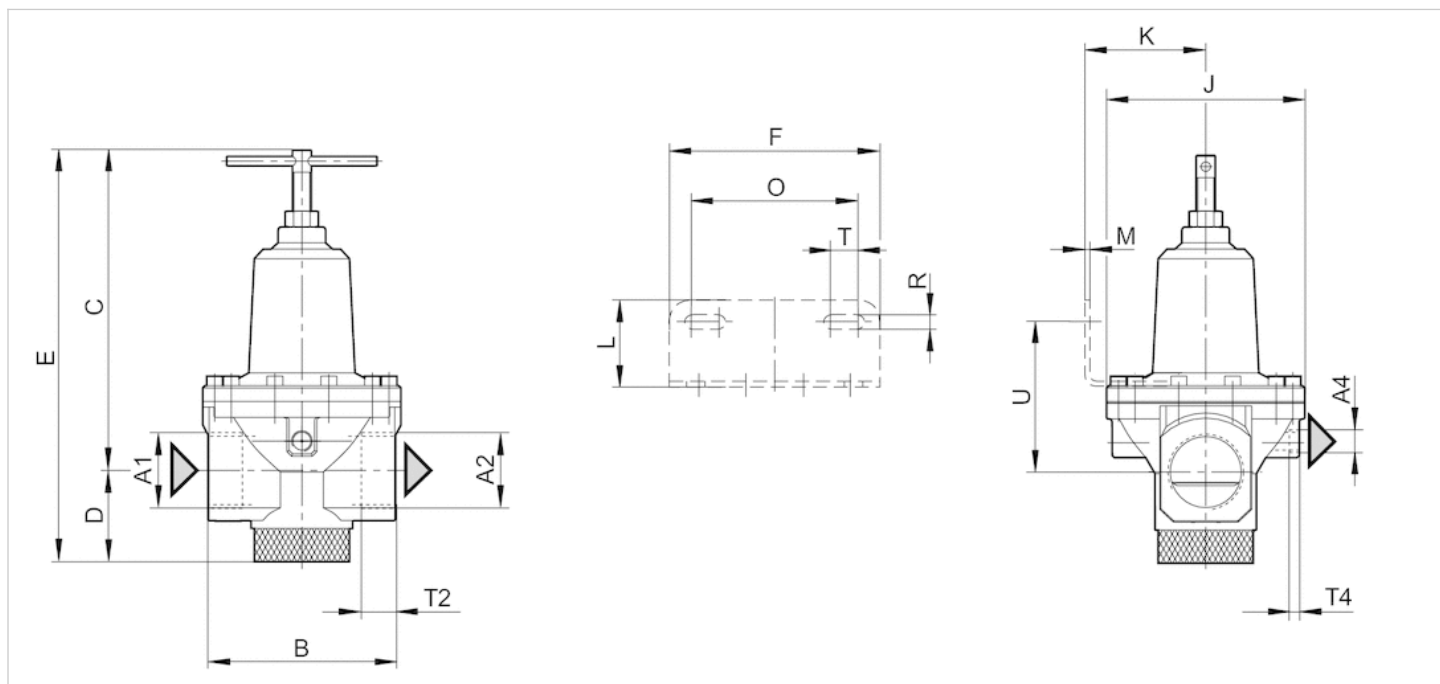
Geeignet für den Einsatz in den Ex-Zonen 1,2,21,22

### Technische Informationen

Werkstoff	
Gehäuse	Aluminium-Druckguss
Dichtungen	Acrylnitril-Butadien-Kautschuk

## Abmessungen

### Abmessungen

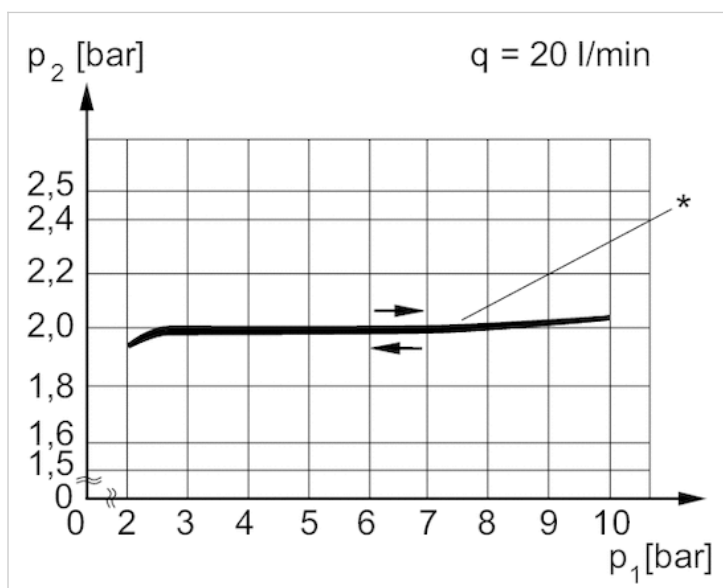


## Abmessungen

A1	A2	A4	B ±5	C ±5	D ±5	E ±7	F	J ±7	K	L	M	O	R	T	T2	T4	U
G 1 1/4	G 1 1/4	G 1/4	118.5	202.5	57.5	260	124	125	75	51	3	98	8.4	16	24	9	92.5
G 1 1/2	G 1 1/2	G 1/4	118.5	202.5	57.5	260	124	125	75	51	3	98	8.4	16	24	9	92.5

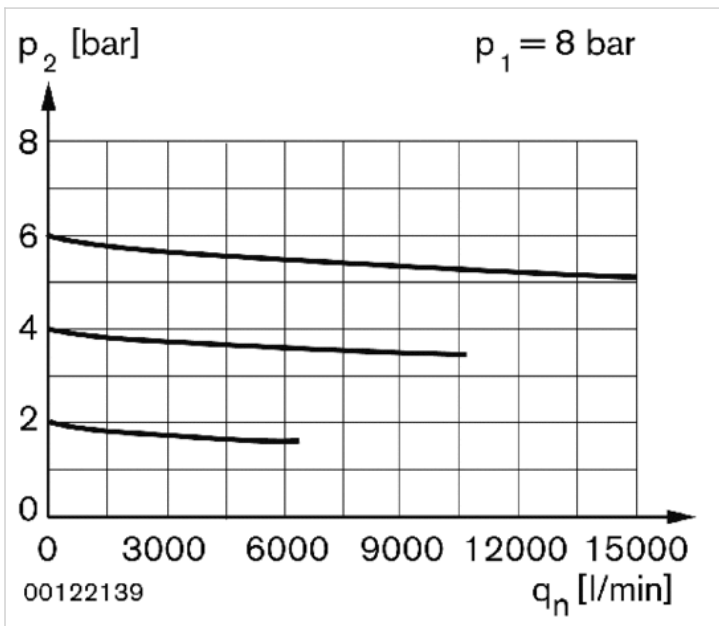
## Diagramme

### Druckkennlinie



p1 = Betriebsdruck  
 p2 = Sekundärdruck

q = Durchfluss\* Startpunkt

Durchflusscharakteristik (Sekundärdruckbereich p<sub>2</sub>: 05 - 10 bar)

p<sub>1</sub> = Betriebsdruck  
p<sub>2</sub> = Sekundärdruck  
q<sub>n</sub> = Nenndurchfluss