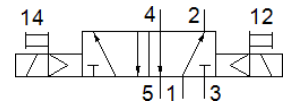
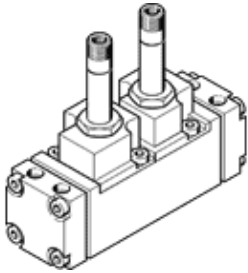


# Magnetventil CJM-5/2-1/2-FH

Teilenummer: 6228

FESTO

mit Steckdose und Handhilfsbetätigung, ohne Anschlussplatte.



## Datenblatt

Merkmal	Wert
Ventilfunktion	5/2 bistabil
Betätigungsart	elektrisch
Betriebsdruck	1,5 ... 8 bar
Steuerart	vorgesteuert
Pneumatischer Anschluss 1	Anschlussplatte
Pneumatischer Anschluss 2	Anschlussplatte
Pneumatischer Anschluss 3	Anschlussplatte
Pneumatischer Anschluss 4	Anschlussplatte
Pneumatischer Anschluss 5	Anschlussplatte
Werkstoffhinweis	LABS-haltige Stoffe enthalten